

# Biólogo(a) de la vida salvaje

Los biólogos de la vida salvaje estudian a los animales en estado salvaje: cómo actúan, dónde viven y cómo interactúan con la gente.

Un biólogo de la vida salvaje puede descubrir qué está causando una enfermedad que afecta a las abejas o crear un plan para mantener a los venados alejados de las pistas de los aeropuertos.



## Tu proyecto

Diseña una estación de alimentación para que los colibríes reemplacen su planta de alimento faltante.

- Observa cómo se alimenta el colibrí
- Decide qué partes son importantes para su estación de alimentación
- Construye un modelo del diseño de tu estación de alimentación



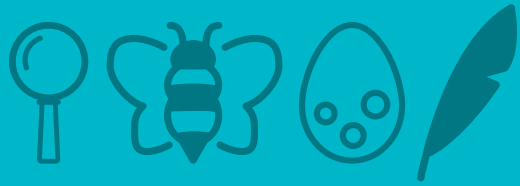
## Información sobre el colibrí



- Cuerpo: 5 cm (2 pulgadas) de largo
- Pico: 8 a 10 cm (4 a 5 pulgadas) de largo
- Bebe néctar de las flores usando una lengua larga
- Se alimenta solo de algunos tipos de plantas. Todas ellas:
  - Son viñas que trepan árboles y arbustos
  - Tienen flores de 8 a 10 cm (4 a 5 pulgadas) de largo







Dibuja algunas ideas para el diseño de tu estación de alimentación

Large drawing area with a pencil icon in the top left and a large pencil graphic at the bottom.



¿Cómo se ve tu estación de alimentación final?

Large drawing area with a pencil icon in the top left.

Reflexiona

¿Cómo te fue como biólogo(a) de la vida salvaje? ¿Qué habilidades practicaste?

Reflection area with a pencil icon and two dashed circles containing the text 'COLOQUE PEGATINA AQUÍ'.